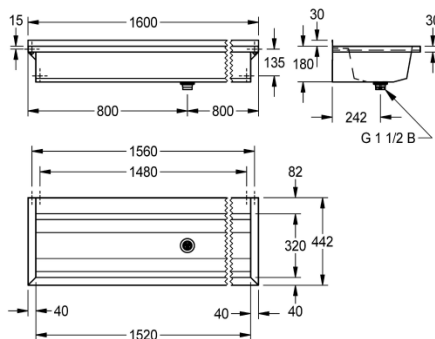
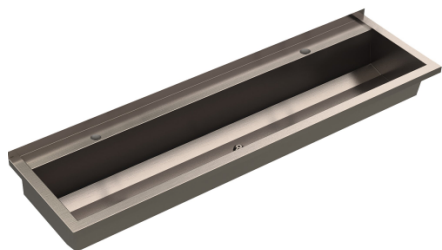


#### Modell-Linie: PLANOX | PL16T

Waschtische & Waschrinnen | Waschtische & Waschrinnen



#### KWC-Nr.

**2030043784**  
Länge 600 mm

**2030043785**  
Länge 800 mm

**2030043786**  
Länge 1200 mm

**2030043787**  
Länge 1600 mm

**2030043788**  
Länge 1800 mm

**2030043789**  
Länge 2400 mm

**2030043790**  
Länge 3000 mm

PLANOX fugenlos verschweißte Waschrinne für Wandmontage, Chromnickelstahl, Oberfläche seidenmatt, Materialstärke Waschrinne 0,8 mm / Seitenpaneele 1,2 mm, Seitenpaneele mit integrierten Wandkonsolen, abgesenkte Armaturenbank 80 mm, ohne Armaturenbohrung, ohne Überlauf, 40 mm Wandzarge, Ablauf

mittig, Siebventil G 1 1/2 B, inklusive Befestigungsmaterial. Ab einer Länge von 1800 mm ist eine zusätzliche Konsole im Lieferumfang enthalten. Sonderlängen auf Anfrage möglich.

Abmessungen 1600 x 210 x 442 mm (B x H x T)

#### Technische Daten

Spritzschutzhöhe

30 mm

Becken: Höhe

180 mm

Becken: Tiefe

320 mm

Becken: Breite

1520 mm

Material

Edelstahl

Materialtyp

1.4301 Chromnickelstahl V2A

Anzahl der Abläufe

1

Gesamttiefe

442 mm

Gesamthöhe

210 mm

Gesamtbreite

1600 mm

Schwallrand

nein

Rückwand

optional

Oberflächenbehandlung

seidenmatt

Kundenspezifisch

nein

Armaturenbank

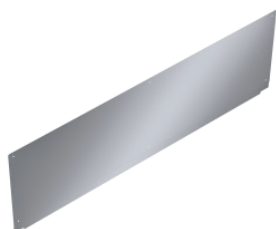
ja

#### Modell-Linie: PLANOX | PL16T

Waschtische & Waschrinnen | Waschtische & Waschrinnen

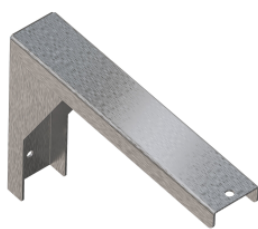
|                          |             |
|--------------------------|-------------|
| Art der Montage          | Wandmontage |
| Typ der Ablaufgarnitur   | Siebventil  |
| Position Ablauf          | mittig      |
| Ausladung Ablauf         | 242 mm      |
| Ablaufgarnitur inklusive | ja          |
| teamNumber               | 433037      |
| sanitasTroeschNumber     | 7521        |

#### Optionales Zubehör



**PLANOX Rückwand**

**2030043808**  
PL16SB



**PLANOX Konsole**

**2030043812**  
PL18SU



**SATURN Ablage**

**2030046197**  
BXSV16



**SATURN Handtuchstangenset**

**2030046200**  
TB80